



Instructions

Sélecteurs de solvants (Solvent Selectors)

Références 21044001 et 21044002

Les sélecteurs de solvants deux entrées et quatre entrées optionnels sont destinés à permettre aux utilisateurs de pomper différents solvants sans manipuler de tubes ou de bouteilles de solvants. Les vannes basse-pression installées sous les têtes de pompe acceptent jusqu'à deux ou quatre solvants selon le modèle. La même vanne est installée sur les deux pompes 'A' et 'B'.

Bien que les sélecteurs de solvants puissent être commandés avec la pompe à gradient binaire haute pression VERITY® 3240 et installés sur la pompe en usine, les sélecteurs de solvants peuvent également être installés (ou modifiés) sur le terrain.

RÉFÉRENCE	DESCRIPTION
21044001	SOLVENT SELECTORS, 2x2 IN, V3240-150 Sélecteurs de solvants 2 entrées avec 2 vannes (une pompe chaque pompe)
21044002	SOLVENT SELECTORS, 2x4 IN, V3240-150 Sélecteurs de solvants 4 entrées avec 2 vannes (une pompe chaque pompe)

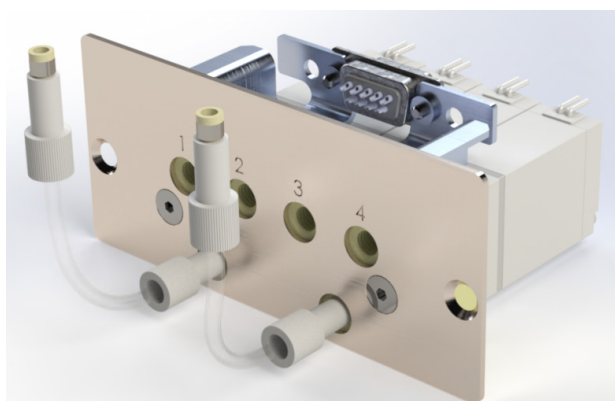


Figure 1
Sélecteur de solvants 4 entrées

Des tubes d'aspiration sont fournis avec les sélecteurs de solvants (quantité 4 pour la référence 21044001, quantité 8 pour la référence 21044002). Des tubes pour connecter les sélecteurs de solvants aux têtes de pompe sont également fournis.

Installation

1. Purgez la pompe à l'aide d'un solvant adéquat.
2. Éteignez l'instrument et déconnectez le cordon secteur.
3. Retirez la porte avant et le capteur de fuites (si installé).



4. Déconnectez les tubes d'aspiration et les tés d'entrée et leurs tubes en desserrant à la main les raccords des boîtes à clapets.
5. Desserrez les vis qui maintiennent les caches de façade (deux vis par cache, sur les bords) avec une clé Allen de 2.5 mm et retirez les caches.
6. Insérez les sélecteurs de solvants en glissant les guides latéraux dans les fentes internes jusqu'à ce que les sélecteurs de solvants s'encastrent correctement. Cela garantit une connexion électrique appropriée. Utilisez vos doigts pour abaisser légèrement les câbles et faciliter la mise en place si nécessaire.
7. Fixez les sélecteurs de solvants avec les vis des caches.
8. Vérifiez que les férules et les bagues de verrouillage sont correctement installées à l'extrémité des tubes.
9. Connectez les tubes entre les sorties des sélecteurs de solvants et les boîtes à clapets en vissant les écrous en PEEK et en les serrant à la main.
10. Connectez les tubes d'aspiration aux ports d'entrée des sélecteurs de solvants en vissant les écrous en PEEK et en les serrant à la main.
11. Vérifiez que les raccords super flangeless sont suffisamment serrés pour éviter toute entrée d'air dans le circuit.
12. Glissez les ressorts de sorte à placer leurs extrémités dans la partie moletée des écrous en PEEK. Les ressorts servent à empêcher que les tubes ne se plient.
13. Faites passer les tubes d'aspiration par le côté de la pompe avant de placer les lests ou les filtres d'entrée dans les bouteilles de solvant appropriées.
14. Réinstallez le capteur de fuites (si présent) et la porte avant.

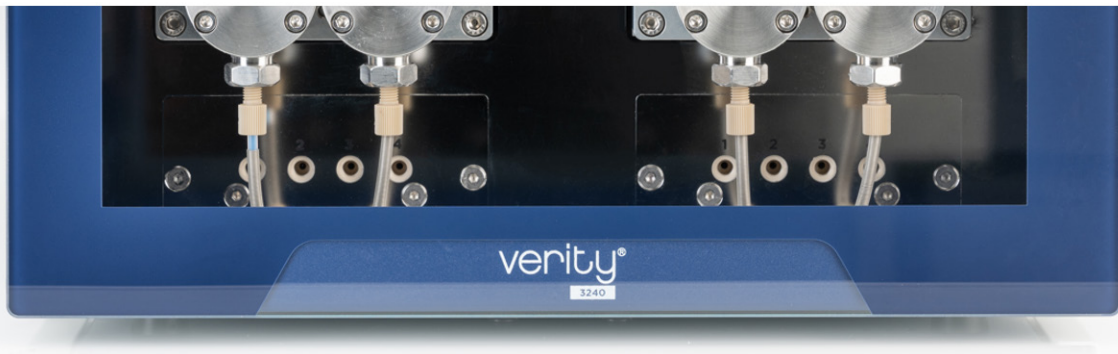


Figure 2

Sélecteur de solvants 4 entrées installés sur la pompe à gradient binaire haute pression VERITY® 3240